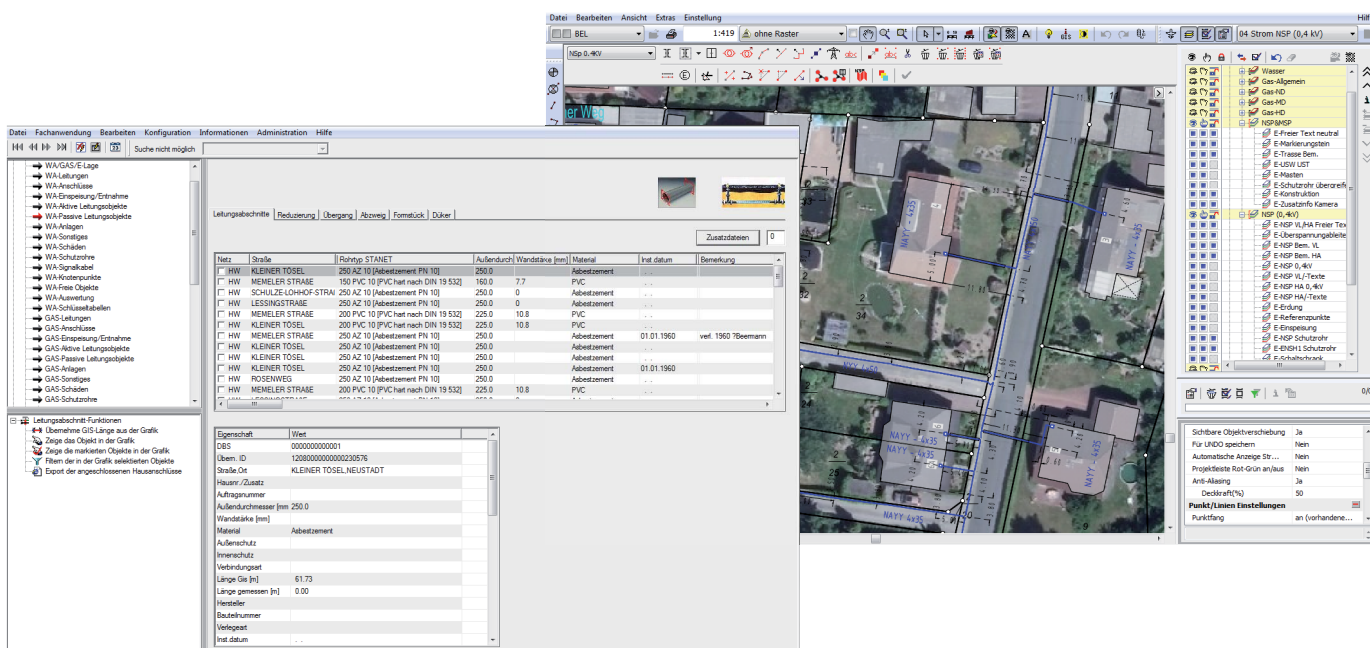




# PRO NIS

## Netzinformationssystem

Gas Netzmanagement Strom  
 Schutzrohre Schadensverwaltung Wasser  
 Glasfaser Netzverfolgung Fernwärme  
 Steuerkabel Knotenskizzen Topologieprüfungen



PRO NIS ist ein Netzinformationssystem zur Planung, Erfassung, Änderung, Analyse und visuellen Verwaltung von Versorgungsnetzen der Sparten Wasser, Gas, Strom, Fernwärme, Glasfaser und Steuerkabel.

- Verwaltung des gesamten Netzes (z.B. Leitungsabschnitte, Armaturen etc.) von der Gewinnung/Übergabestation bis zum Hausanschluß
- Einbindung von Fotos, Hausplänen und Skizzen
- Störungsdatenbank
- Aufbau und Prüfung der Netztopologie
- Erstellung von Übersichtsplänen, klassifizierte Planausgabe
- Umfangreiche Statistikfunktionen
- Such- und Filtermöglichkeiten für alle Datenbanktabellen (z.B. nach geschlossenen Schiebern)
- Schutzrohre werden unabhängig vom Gas- und Wasserversorgungsnetz verwaltet
- Export der Daten als Basis für das Netzberechnungsprogramm STANET
- Planung und Dokumentation von Wartung und Kontrolle
- Technische und fachliche Beratung



Durchgängige Produktlinie

Datenerhebung

Plandokumentation

Auskunft / WebGIS

Planauskunft

Außendienst / Bereitschaft